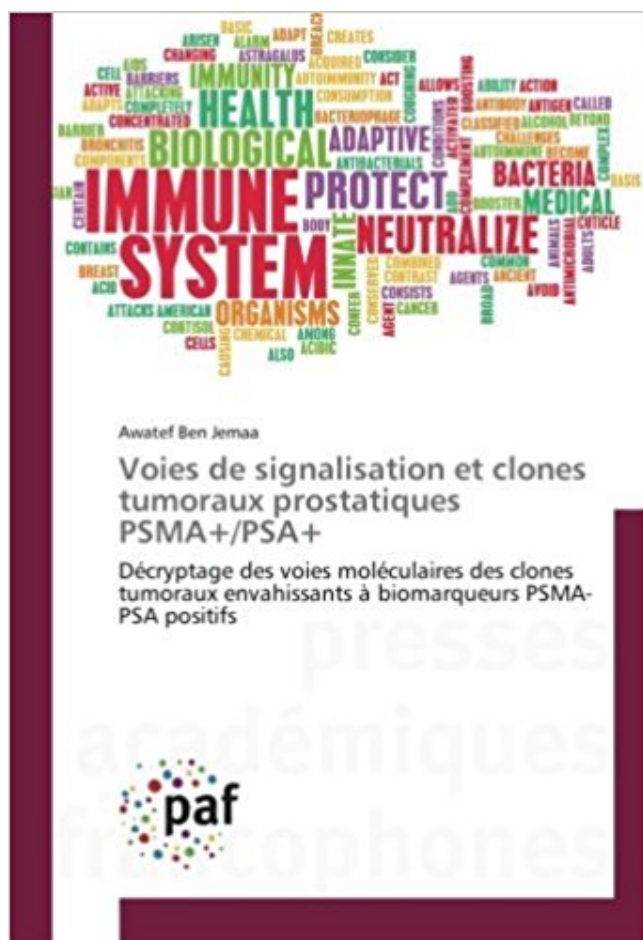


Voies de signalisation et clones tumoraux prostatiques PSMA+/PSA+: Décryptage des voies moléculaires des clones tumoraux envahissants à biomarqueurs PSMA-PSA positifs PDF - Télécharger, Lire



TÉLÉCHARGER

LIRE

ENGLISH VERSION

DOWNLOAD

READ

Description

Le rôle clé du complexe PSMA-PSA dans les pathobiologies prostatiques et les mécanismes régulateurs de leur production ne sont pas encore bien élucidés. La surexpression des voies anti-apoptotiques est associée à une augmentation de l'expression du PSMA et du PSA, tandis que la voie AKT est hyperactivée indépendamment de la mobilisation du RKIP. Le traitement des lignées LNCaP et PC3-PSMA avec le bFGF a pour effet une augmentation de la production du PSMA et d'IL-6. Cette étude in vitro confirme la place régulatrice des voies des MAPKinases (ERK1/2 et p 38) impliquant ou non le récepteur d'androgène (RA) dans la production de PSMA associée à l'IL-6. Le RA muté (Q640X) dépourvu du domaine androgéno-dépendant de fixation au ligand agit négativement sur l'expression des gènes de PSMA et de PSA chez les cellules cancéreuses LNCaP. En revanche, ce RA muté stimule l'expression du VEGF-A et favorise la formation de vaisseaux par les cellules endothéliales HUVECs sur le gel de « Matrigel ». En conclusion, le couple (PSMA,PSA) pourrait être utile dans l'élaboration des approches visant à limiter voir même annihiler la propagation du CaP vers des sites métastatiques secondaires.

(French Edition) - Sophia Houari · Voies de signalisation et clones tumoraux prostatiques PSMA+/PSA+: Décryptage des voies moléculaires des clones tumoraux envahissants à biomarqueurs PSMA-PSA positifs (French Edition) - Awatef Ben.

Amazon.com: Voies de signalisation et clones tumoraux prostatiques . des clones tumoraux envahissants à biomarqueurs PSMA-PSA positifs (French Edition) . PSMA+/PSA+: Décryptage des voies moléculaires des clones tumoraux.

12 avr. 2016 . . prostatiques PSMA+/PSA+. Décryptage des voies moléculaires des clones tumoraux envahissants à biomarqueurs PSMA-PSA positifs.

Voies de signalisation et clones tumoraux prostatiques PSMA+/PSA+: Décryptage des voies moléculaires des clones tumoraux envahissants à biomarqueurs PSMA-PSA positifs (French Edition). Ce Voies de signalisation et clones tumoraux.

Voies de signalisation et clones tumoraux prostatiques PSMA+/PSA+. Décryptage des voies moléculaires des clones tumoraux envahissants à biomarqueurs PSMA-PSA positifs. Biology · Presses Académiques Francophones (2016-04-12).

ebook Nestor Burma, Tome L'envahissant PDF download free . Tag :Voies, signalisation, clones, tumoraux, prostatiques, PSMA+/PSA+;, Décryptage, voies, . prostatiques

PSMA+/PSA+: Décryptage des voies moléculaires des clones tumoraux envahissants à biomarqueurs PSMA-PSA positifs PDF download free.

18 déc. 2013 . Votre importante expérience de la maladie tumorale prostatique, de ses . dosage de PSA vont probablement évoluer dans le sens d'une généralisation, comme .. Il faudra également décrypter les voies moléculaires impliquées à la fois dans ... dans la même tumeur, des clones génétiquement différents.

Ce Voies de signalisation et clones tumoraux prostatiques PSMA+/PSA+: Décryptage des voies moléculaires des clones tumoraux envahissants à biomarqueurs PSMA-PSA positifs (French Edition) Écrit par Awatef Ben Jemaa, with ISBN:.

Voies de signalisation et clones tumoraux prostatiques PSMA+/PSA+ - . des voies moléculaires des clones tumoraux envahissants à biomarqueurs PSMA-PSA.

Decryptage Téléchargements Gratuits Table des comparaisons des caractéristiques Decryptage, Examen honnête sur Decryptage. . Ce Voies de signalisation et clones tumoraux prostatiques PSMA+/PSA+: Décryptage des voies moléculaires des clones tumoraux envahissants à biomarqueurs PSMA-PSA positifs (French.

