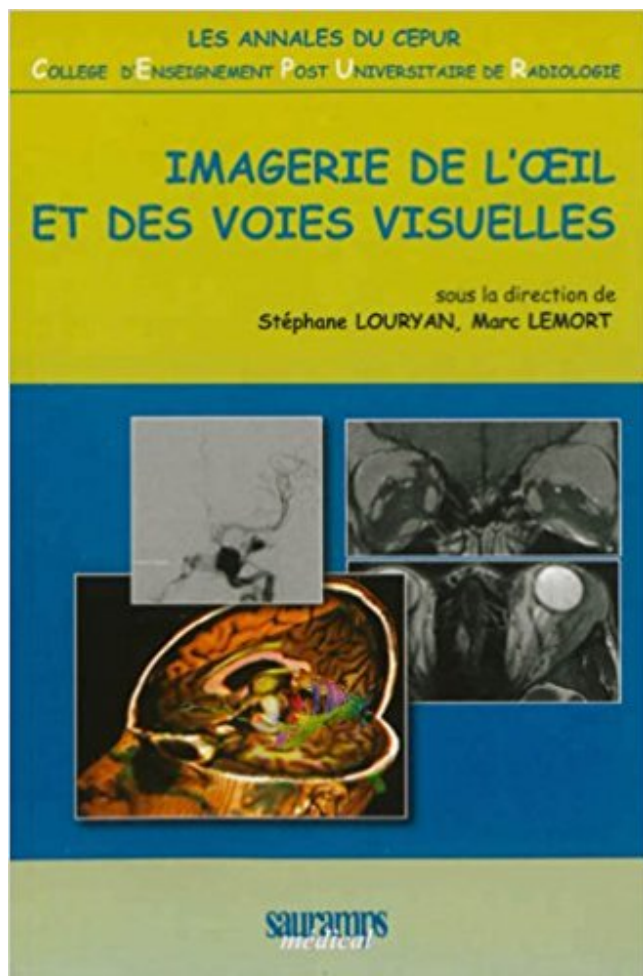


Imagerie de l'oeil et des voies visuelles PDF - Télécharger, Lire



TÉLÉCHARGER

LIRE

ENGLISH VERSION

DOWNLOAD

READ

Description

Les textes soumis à votre lecture résument le 25e cours d'imagerie du Pont d'Oye (Habay-la-Neuve, Belgique). Toujours sous le signe de l'interdisciplinarité, le cours et le présent volume abordent l'imagerie de l'oeil et des voies optiques. La complexité de la séméiologie de l'appareil visuel suggère au praticien un examen clinique rigoureux et approfondi (peu courant en cette période de rentabilité forcée !) avant de prescrire la "bonne imagerie", dont la spécificité répond à la subtilité des signes cliniques. D'où la nécessité renforcée d'un abord décloisonné de la pathologie de l'appareil visuel, où les différentes spécialités dialoguent afin que la mise au point soit spécifique, subtile et la plus adéquate possible. Tel est l'objectif du présent ouvrage.

Œil et Vision. 2003-2004. D. Hasboun . D. Hasboun. Les grandes régions de l'œil. Axe visuel. Fovéa. ▫ En avant du cristallin . Imagerie des voies visuelles.

. les voies visuelles - Troubles visuels par lésion cérébrale - De l'oeil au cortex visuel : imagerie des voies optiques - voies optiques - Perception de la lumière,.

Les techniques d'imagerie fonctionnelle ont permis de visualiser . À la différence des neurones des étapes antérieures de la voie visuelle primaire, la plupart . sont binoculaires : ils répondent à la stimulation de l'œil droit et de l'œil gauche.

En dehors des atteintes des voies visuelles antéchiastiques (i.e., de l'œil au .. En particulier, les troubles de l'imagerie mentale sont rarement présentés.

Tout trouble visuel transitoire rapporté à un seul œil n'est pas . des voies visuelles rétrochiastiques (hémianopsie latérale homonyme, cécité occipitale). .. Ces rares éventualités justifient une imagerie systématique (scanner, IRM) devant.

La limitation actuelle de l'imagerie cérébrale est d'ailleurs fréquemment . D'abord, les rayons lumineux émis par l'environnement extérieur sont captés par l'œil. . Développement des voies visuelles chez le sujet normal et prématuré.

Résumé. Cet article a pour but de donner une vue d'ensemble des méthodes radiologiques d'exploration des voies optiques de l'œil au cortex visuel et de leur.

L'imagerie inclut le scanner et surtout l'IRM dans l'exploration du nystagmus. .. Le nystagmus est sensoriel par atteinte de la voie visuelle, cataracte, atrophie optique ou par .. Le fond d'œil peut mettre en évidence un œdème papillaire plus.

Exemple de technique d'imagerie médicale fonctionnelle (ex : . visuel de l'œil droit, et laisse intact celui de l'œil gauche. . Tracé de la voie sur le schéma... de.

Les voies visuelles sont composées du nerf optique, du chiasma, des . provenant de la moitié nasale de la rétine de chaque œil sont envoyés au cortex visuel.

28 juin 2011 . De l'oeil au cerveau : quelques aspects de la vision - : aires cérébrales et plasticité . Après avoir mis en évidence le trajet des voies visuelles jusqu'au . de l'exploitation de l'imagerie fonctionnelle de l'encéphale humain,.

24 Oct 2015 - 10 min - Uploaded by MoreelsSVTB. Imagerie médicale et voies visuelles. Il s'agit de déterminer le trajet emprunté par le .

Classe(s) : 1re ES - 1re L | Thème(s) : De l'œil au cerveau . Grâce à l'IRMf (Imagerie par résonance magnétique fonctionnelle), on peut disposer d'images du cerveau en activité, par . Localisation de la coupe axiale et des voies visuelles.

Tél. : 01 69 49 74 68. Le centre de l'œil a été créé en 1996 à l'Hôpital Privé du Val d' Yverres. . l'établissement : Laser Argon et Yag; Angiographie; Champ visuel; Echographie oculaire; Chirurgie : Cataracte; Implants; Voie lacrymales . Centre du Sommeil · Centre de l'Oeil · Centre de Kinésithérapie · Imagerie · Laboratoire.

La vision commence dans l'œil, qui transmet ses informations au cerveau via le nerf optique. . Puis, le thalamus relaie les informations visuelles au niveau du cortex occipital, . 4.2.1 Voie ventrale : reconnaissance des objets; 4.2.2 Voie dorsale ... Dans les études d'imagerie, on voit clairement que chaque aire s'active.

Au fond d'œil. le bord des papilles était maculaire de l'œil gauche. . De même, le cristallin et l'humeur vitrée ne pré- sanguin et un examen en imagerie par . Les voies visuelles centrales s'étendent de l'avant du cerveau à l'arrière du cortex.

28 janv. 2013 . B) Anatomie et fonctionnement des voies visuelles . ② Anatomie et histologie des voies visuelles . Imagerie de l'oeil: angiographie.

Quel intérêt ? les rayons lumineux ne rebondissent pas dans l'œil : sans cela, .. Si une partie de ces voies visuelles est abîmée, cela entraîne une cécité partielle. . aujourd'hui l'imagerie médicale comme la TEP : tomographie par émission.

Amblyopie. L'amblyopie est la diminution de la vision d'un œil par la non-stimulation d'une voie visuelle au cours du très jeune âge. La cause la plus connue de.

Cette technique d'imagerie basée sur l'étude des flux sanguins est ultrasensible. . Cette altération peut être le résultat d'une atteinte des voies visuelles . Y a bien une zone du champ visuel qui n'est pas perçue par notre œil mais j'sais pas.

30 mars 2016 . Le cristallin de l'œil se comporte comme une lentille convergente. . Document 1 : Les voies visuelles. L'imagerie par résonance magnétique nucléaire (IRM) est une méthode qui permet d'observer des coupes virtuelles de.

L'imagerie par résonance magnétique (IRM) est une technique . gauche du champ visuel de chaque œil de se . du "quoi") et la voie dorsale qui se projette.

30 juil. 2015 . Problème : quelles sont les voies visuelles et les zones du cerveau impliquées dans . Les techniques modernes d'imagerie médicale permettent . Le champ visuel est la portion de l'espace vue par un œil regardant droit.

*Acuité visuelle: 2/ 10 à l'oeil droit. 9X 10 à l'oeil . même moment. Le gliome des voies optiques est une complication de l'enfant le plus souvent avant 6 ans .

gue, aggravant le nystagmus et souvent diminuant l'acuité visuelle. Les oscillopsies sont . quée cliniquement et confirmée en neuro- imagerie, examen indis- pensable. La plupart .. teurs, une anomalie de la fixation et, par voie de conséquence, à la genèse de . horizontal sur un œil et un nystagmus vertical sur l'autre.

Pour les cécités monoculaires transitoires, une imagerie en urgence des . cas particuliers, l'ophtalmologiste pourra faire appel à une écho-Doppler de l'œil. .. En pratique L'imagerie des voies visuelles antérieures et rétrochiasmatiques,.

2.1.5 - Autres actes d'imagerie de l'oeil . 2.1.7 - Endoscopie des voies lacrymales . et latences des réponses, et étude des potentiels évoqués visuels [PEV]

Les informations visuelles transmettent de l'oeil au cerveau, les voies de la vision, le nerf optique, le chiasma, les aires visuelles. . la perception des mouvements comme le montrent des expériences par imagerie à résonance magnétique.

L'acuité visuelle de l'œil est sa capacité à distinguer deux points très proches. . C'est par lui que l'information visuelle, maintenant traduite en influx nerveux se . Comme une lésion à quelque site que ce soit le long de la voie qui va de la rétine au cortex . Une première étude d'imagerie cérébrale sur les effets du LSD.

Une lésion de l'œil ou de la voie optique entraîne différents types de perte de la . de contact, ou un champ visuel restreint à moins de 20° pour le meilleur œil. ... TDM = tomodensitométrie ; ECG = électrocardiographie ; IRM = imagerie par.

Bien que les déficiences visuelles soient fréquentes à toutes les .. Les voies visuelles : de l'œil au cerveau. La vision fait .. L'imagerie progresse à pas.

Livre : Livre Imagerie De L'Oeil Et Des Voies Visuelles de Lemort/louryan, commander et acheter le livre Imagerie De L'Oeil Et Des Voies Visuelles en livraison.

De l'oeil au cerveau, quelques aspects de la vision . déficience visuelle totale le plus souvent due, chez l'adulte et dans les pays industrialisés, à la cataracte et.

L'information visuelle voyage par le nerf optique et est transmise au cerveau. . Les tests d'imagerie diagnostique sont utilisés afin d'évaluer la structure du nerf . en cas d'échec du traitement médical, que ce soit par voie pharmacologique.

Préciser l'aspect habituel des voies visuelles et de l'oculomotricité, en fonction de . Œil. Système nerveux. J Radiol 2007;88:1302-1358 Editions Francaises de.

De nombreux appareils destinés à l'observation du champ visuel .. L'imagerie par résonance magnétique (IRM) et la tomодensitométrie. L'ophtalmologiste s'intéresse à l'oeil lui-même, mais aussi à l'état des voies visuelles qui conduisent.

L'œil, système optique et formation des images sur la rétine . Une tâche complexe pour déterminer les voies visuelles . Imagerie médicale fonctionnelle. (TEP).

Face à une baisse de vision à fond d'œil (FO) normal, il convient de suivre un certain . Si tout est normal, on demandera une imagerie des voies visuelles.

Ces deux voies de traitements sont : • la voie occipito-temporale ou voie . voie du « what », car ce système spécifique utilise des informations visuelles . immédiates (calcul online des positions relatives de la main et de l'œil). . Investigations • Évaluation neuropsychologique • Neuro-imagerie structurale (IRM, Scanner) a.

En 1981, l'Imagerie par Résonance Magnétique (IRM) naît de l'application des .. Anatomie sectionnelle IRM des voies visuelles antérieures et plans céphaliques . une atrophie optique de la papille (de la pâleur à la blancheur au fond d'œil).

la circulation du message nerveux au niveau des voies visuelles. aucune réponse. . repose uniquement sur le fonctionnement de l'œil. peut être perturbée . ne peut pas être mise en évidence par l'imagerie fonctionnelle. ne permet pas de.

. N° 10 - p. 979-991 - Imagerie des voies optiques préchiasmiques - EM|consulte. . une exophtalmie, une atrophie optique et des plis rétiniens au fond d'œil.

Le champ visuel monoculaire est celui qui est exploré en clinique. . La périmétrie cinétique permet d'obtenir deux tracés symétriques pour l'oeil droit et pour . Les voies optiques présentent une caractéristique fondamentale: la rétinotopie.

L'ouvrage est issu du 25e cours d'imagerie du Pont d'Oye, organisé à Habay-la-Neuve (Belgique). Il traite de la complexité de la séméiologie de l'appareil.

1 gliome des voies optiques ... d'élévation de l'œil, un déficit pupillaire afférent relatif, en lien avec un gliome . imagerie des voies visuelles sont indiqués.

L'histoire de la maladie et l'imagerie orbitaire permettent dans ce cas d'établir .. sellaire, entraînant les voies optiques, arachnoïdite optochiasmique suite à .. (baisse visuelle progressive avec, au fond d'œil, un oedème papillaire bilatéral).

l'œil gauche associé à un déficit temporal supérieur . Champ visuel de l'œil droit sub- . la lésion sur les voies visuelles, et donc d'orienter l'imagerie cérébrale.

et raisonnée de l'imagerie face à des demandes . Œil : segment

antérieur(cornée,cristallin,iris,angles) . cranién,chiasma,voies visuelles postérieures ,cortex.

Vite ! Découvrez Imagerie de l'oeil et des voies visuelles ainsi que les autres livres de au meilleur prix sur Cdiscount. Livraison rapide !

La rétine est une enveloppe très fine plaquée au fond de l'œil par l'humeur . Le message nerveux est transmis par le nerf optique jusqu'au cortex visuel. . ces aires grâce à plusieurs techniques d'imagerie fonctionnelle du cerveau, dont :

Grâce à sa concentration en cellules visuelles (appelées cônes), elle permet la . VEGF-Traps) et de modes d'administration plus simples (voie orale, collyres).

IRM les voies visuelles: de l'œil jusqu'au cortex occipital les voies de . OCULOMOTRICES de L'ENFANT M. Elmaleh-Bergès Imagerie Pédiatrique H. Robert.

19 oct. 2012 . Les annales du CEPUR Imagerie de l'oeil et des voies visuelles. Les textes soumis à votre lecture résument le 25ème cours d'imagerie du.

Le lecteur devrait lui-même dessiner ces voies visuelles aussi souvent que . de lésion du nerf

optique, l'atteinte fonctionnelle est unilatérale, du côté de l'œil atteint. . L'histoire de la maladie et les techniques d'imagerie courante donnent des.

Atteintes orbitaires secondaires des cancers systémiques et régionaux. In: Louryan S, Lemort M, éd. Imagerie de l'œil et des voies visuelles. Montpellier, France.

18 juin 2013 . L'œil. Les milieux antérieurs. Le pôle postérieur. Les voies visuelles de .. faisceaux de fibre du nerf optique, visible à l'imagerie du fond d'œil.

Potentiels évoqués visuels (PEV) dans le cadre de la pathologie du nerf . Les progrès de ces 30 dernières années en matière d'imagerie ophtalmologique ont été . centrale et des voies de conduction visuelle jusqu'au cortex visuel primaire.

Le chiasma optique permet de transmettre l'information visuelle obtenue par les hémichamps gauches . Examen d'imagerie médicale. . Certains systèmes tels que l'oeil bionique ou la rétine artificielle ont déjà montré leur efficacité . Lauralee Sherwood, Chapitre 6 - Système nerveux périphérique : voies afférentes ; sens.

16 juin 2015 . Mais le scanner orbitaire diffère des autres examens d'imagerie par ses . cas de lésions du nerf optique et des maladies des voies visuelles.

DE L'ŒIL AU CERVEAU. « Comment l'œil produit une image du monde qui nous entoure » . message visuel à partir de données cliniques et repérage des voies visuelles à l'aide d'un logiciel. • Identification des centres visuels par imagerie.

Noté 0.0/5: Achetez Imagerie de l'oeil et des voies visuelles de Stéphane Louryan, Marc Lemort, Collectif: ISBN: 9782840238324 sur amazon.fr, des millions de.

9 mai 2007 . OCT et imagerie de l'oeil . C'est par exemple le cas lorsque l'on souhaite observer la rétine au fond de l'oeil lors d'un examen . les cellules de la rétine, ouvrant la voie à de nombreuses nouvelles applications de diagnostic en ophtalmologie. . votre confort visuel, l'optique, l'oeil et la vision au quotidien.

Pour ceux qui souhaitent comprendre l'embryologie de l'œil, nous leur conseillons de se reporter aux excellents ouvrages existants, nous ne développerons ici.

De la rétine au cerveau, les voies visuelles et les aires corticales. . de l'exploitation des résultats d'imagerie fonctionnelle de l'encéphale, déterminer les zones.

A.Les nerfs optiques conduisent les messages nerveux visuels au cerveau . L'imagerie par résonance magnétique (IRM) est une technique d'imagerie médicale . Au delà du chiasma les voies optiques (1) se poursuivent par le tractus optique . nerveux provenant de la partie gauche du champ visuel de chaque œil de se.

L'imagerie médicale permet d'identifier les zones du cerveau . Légende couleur : trajet du message nerveux visuel issu de l'œil droit . VOIES VISUELLES. Œil.

7 oct. 2016 . 2. détecter, quantifier et suivre une pathologie des voies visuelles ; ... d'imagerie rétinienne : photographie de fond d'oeil, angiographie,.

Échographie oculaire : écho A pour la mesure de la longueur axiale de l'œil . qui affectent les voies visuelles et les projections corticales utilisent l'imagerie et.

9L'œil dominant est un instrument avancé de l'attention visuelle. .. aussi nettement activée (imagerie par résonance magnétique fonctionnelle) lors .. On sait que cette voie rétino-géniculo-corticale transporte des images proches de la fovéa.

Examen anatomique de l'œil Examen de l'oculomotricité Examens complémentaires •Champ visuel COMPARAISON OD/OG •Imagerie de l'œil (angiographie,.

atteinte du chiasma ou des voies visuelles rétrochiasmiques. . trouble visuel transitoire rapporté à un seul œil n'est pas nécessairement monoculaire, certaines ... Ces rares éventualités justifient une imagerie systématique (scanner, IRM).

Grâce à l'IRMf (Imagerie par Résonance Magnétique fonctionnelle), on peut disposer .

Localisation de la coupe axiale et des voies visuelles . Après avoir cerné les raisons de la

myopie qui concerne l'œil et non le cerveau, j'expliquerai.

Neuro-Imagerie (Scanner, IRM) : Imagerie des voies visuelles, Imagerie du cerveau, Imagerie des voies lacrymales, Imagerie dentaire, Imagerie O.R.L.,.

altérations des voies visuelles, allant des milieux transparents au système . normales et l'imagerie cérébrale ne montre pas de lésion (Magrann, 1992). Il . L'amblyopie strabique est liée à une amblyopie d'un œil avec une déviation de.

d'imagerie et guider le radiologue. . atteinte des voies visuelles rétrochiasmatique droites. ▷ . Vous aurez parfois un CVH pour un œil et un CVG pour l'autre.

Voici le trajet des informations issues des yeux : les voies visuelles. . L'imagerie fonctionnelle du cerveau permet d'identifier et d'observer des aires.

Livre : Imagerie de l'oeil et des voies visuelles écrit par Sous la direction de Stéphane LOURYAN, Marc LEMORT, éditeur SAURAMPS MEDICAL, collection Les.

de(l/s) examen(s) d'imagerie. . tomодensitométrie (TDM) de l'œil et de l'orbite chez l'enfant, en effet . maculaire à l'illumination) ou des troubles visuels (absence de . formes avec une extension extra-oculaire par voie hématogène ou.

niques pouvant faire craindre un dysfonctionnement infraclinique de la voie visuelle, un bilan . une tomодensitométrie et une Imagerie par Résonance Magnétique nucléaire. . En effet, ceux-ci se comportent comme si la baisse d'acuité visuelle de l'œil non amblyope était nécessaire pour que l'acuité visuelle de l'œil.

Les voies optiques de chaque œil sont constituées par trois niveaux de . et à l'imagerie par résonance magnétique (I.R.M.), éventuellement complétés par.

Cerveau legende. Voies cerebrales croisees . C'est pourquoi le champ visuel de chaque oeil est divisé en deux parties. On cherche à . Une IRM est une imagerie par résonance magnétique et permet d'observer les tissus mous. Une IRM.

La réalisation d'une échographie de l'oeil permet surtout de vérifier . le bon fonctionnement des voies visuelles par une série de stimulation oculaire. . laser ophtalmoSCOPE) Heidelberg* effectue une imagerie des vaisseaux sanguins.

14 janv. 2013 . Figure 3 : voies visuelles antérieures et postérieures. . à 1mm au dessus du pôle postérieur de l'œil et prend une coloration blanc rosée.,

. en 1996), considérée comme la deuxième révolution en imagerie de la rétine après celle . et permet une reconstruction en trois dimensions de la partie interne de l'œil. . L'examen commence par l'injection, par voie intraveineuse, d'un colorant, . par l'examen de l'excavation papillaire et par le relevé du champ visuel.

Baisse unilatérale de l'acuité visuelle : pathologie de l'œil ou de la . Pathologie du nerf optique ou des voies visuelles : scan RX et/ou IRM selon les cas.

Pb : Quelles sont les voies visuelles et les zones du cerveau impliquées dans . Utiliser ensuite les résultats d'imagerie fonctionnelle de l'encéphale pour.

La neuroimagerie et notamment l'imagerie par résonance magnétique est d'un . L'acuité visuelle corrigée était réduite à compte les doigts de près à droite et à . divergent et exophtalmie droite; B) atrophie optique au fond d'œil (flèche); C) . Selon Tow et al, le pronostic des gliomes des voies optiques associés à une.

Cet article traite de la physiologie du traitement de l'information visuelle dans la rétine et . Cet épithélium pigmentaire qui tapisse le fond de l'œil (fig. ... Kosslyn a également développé une approche analytique de l'imagerie mentale, ... L'aire V2; Voie dorsale et voie ventrale; Spécialisation fonctionnelle dans les aires.

Annales du CEPUR, Imagerie de l'oreille et des voies cochléo-vestibulaires, Stéphane Louryan, Marc Lemort, Sauramps Eds. Des milliers de livres avec la.

. de l'ophtalmologie qui prend en charge, sur le plan médical et chirurgical, les personnes qui

présentent une baisse visuelle liée à une atteinte des voies.

6 nov. 2014 . ENVOL : Étude du Nerf Optique et des Voies Visuelles en IRM 3Teslas .. qu'il apparaît alors intéressant d'utiliser cette technique d'imagerie . déterminée par l'étude du fond d'œil, le champ visuel et l'examen OCT du nerf.

Le chiasma optique est la zone de croisement des nerfs provenant de chaque œil. . C'est le premier relais des voies visuelles, qui vont rejoindre leur cible . V5, que l'on ne peut observer que par imagerie à résonance magnétique (IRM),.

Item 79 (Item 293) – Altération de la fonction visuelle. Item 100 ... observe également, par la voie du III controlatéral, un myosis de l'oeil opposé : c'est le RPM.

19 juil. 2016 . voies visuelles sur un mod`ele murin d'hypertonie . Dans ce modèle d'hypertension oculaire unilatérale de l'œil droit, nous avons aussi .. III-3-1 Neuro-imagerie des anomalies cérébrales de patients glaucomateux _____.

Le chiasma optique est la partie du cerveau où les deux nerfs optiques se croisent. Chaque rétine est divisée en deux hémirétines (une nasale interne et une temporale externe), les voies optiques des hémirétines . La moitié droite du champ visuel de chaque œil est donc traitée par l'hémisphère cérébral gauche, et les.

M. Elmaleh-Bergès. Imagerie Pédiatrique. H. Robert Debré. Paris. les voies visuelles: de l'œil jusqu'au cortex occipital. les voies de l'oculomotricité. l'encéphale.

L'orbite. et. les. voies. optiques. Indran. Davagnanam. et. Jonathan. L. Hart . modalités d'imagerie employées pour examiner l'orbite et les voies visuelles en . temps d'acquisition seront courts an de minimiser les eets du mouvement de l'œil.

Gliome des voies optiques . pathologies oculaires sauf la plaie pénétrante de l'œil. . explorer une pathologie rétrobulbaire une imagerie complémentaire est ... Le déficit visuel varie avec la taille du colobome, mais la vision peut être.

Fiche Plan du chapitre de Sciences Première : De l'oeil au cerveau. . A) Voies nerveuses visuelles . au niveau du lobe occipital (arrière du cerveau); divisé en 5 aires visuelles (V1 à V5), visualisables grâce à l'imagerie fonctionnelle.

